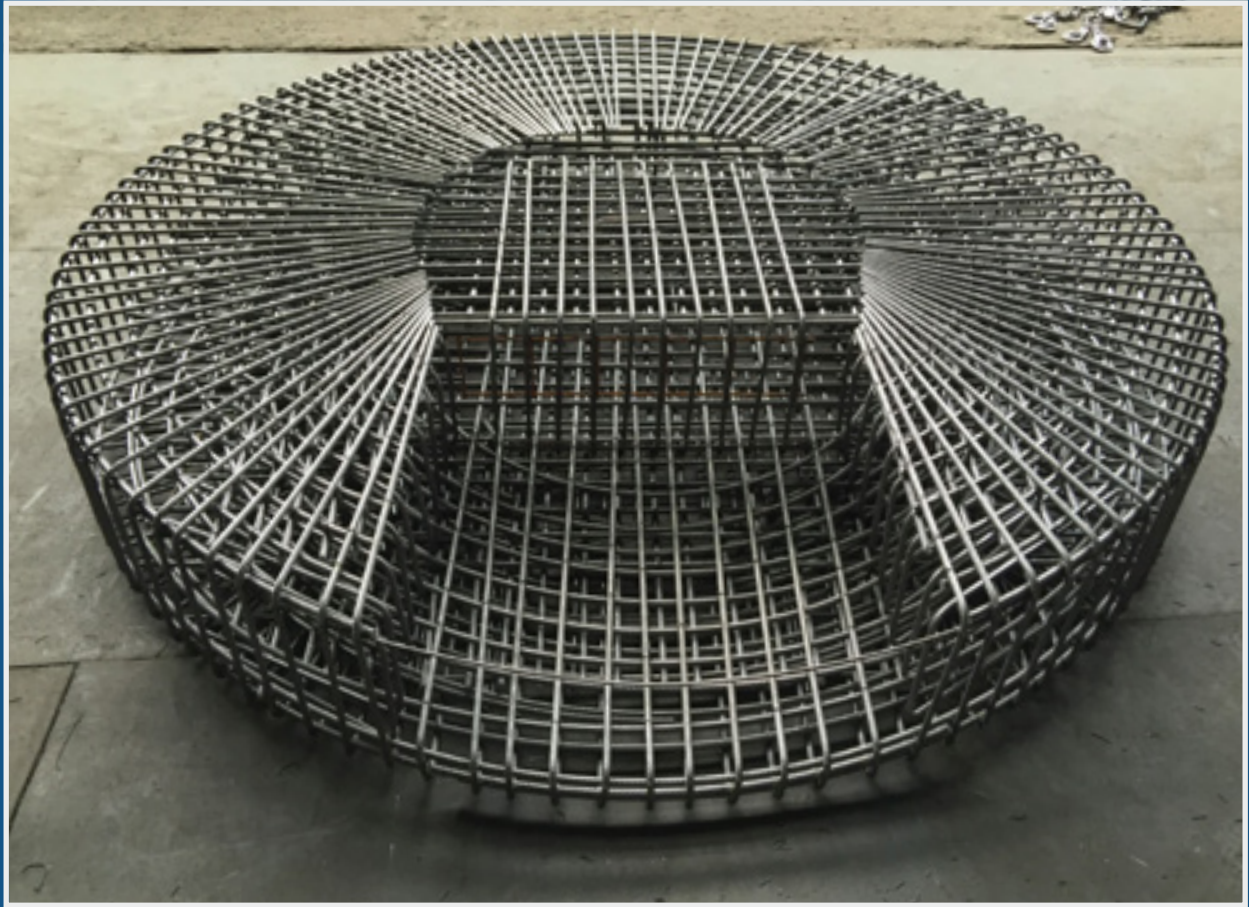




**BEWEHRTE
STAHL-LÖSUNGEN**



Schweißfachbetrieb - zugelassen zum Schweißen von Betonstahl nach DIN EN ISO 17660-1, EN 1090 EXC 2



StH Stahlverarbeitung Hoffmann GmbH aus Lauchhammer

Wir sind Spezialisten für:

- Lieferung von Betonstahl, Lager- und Listenmatten
- Schneiden und Biegen von Betonstahl und Matten
- Werkseitige Vorfertigung von Bewehrungselementen
- Lieferung und Anarbeitung von Form- und Edelstahl
- Edelstahlschweißen
- Kopfbolzenschweißen
- Baustellenschweißungen
- Solarständersysteme
- Aluminiumprofile
- Planerische Leistungen

Die Stahlverarbeitung Hoffmann GmbH produziert vorgefertigte komplette Bewehrungselemente. Bauunternehmen und Betonwerke aus dem gesamten Bundesgebiet beziehen diese und viele andere Produkte aus Lauchhammer.

Unser Bestreben ist es, auch für Sie Alternativen zu entdecken, um Ihnen wirtschaftliche Lösungen bieten zu können.



Bauablauf im Griff - durch werkseitige Vorfertigung



< Bewehrung für Einzelfundamente - auf Wunsch mit vormontiertem Einbauteil >



< Bewehrung für Streifenfundamente - Schnelle Endmontage auf der Baustelle durch übersichtliche Dokumentation >



< Baustellenlieferung mit eigenem Fuhrpark >

Bauablauf im Griff - durch werkseitige Vorfertigung



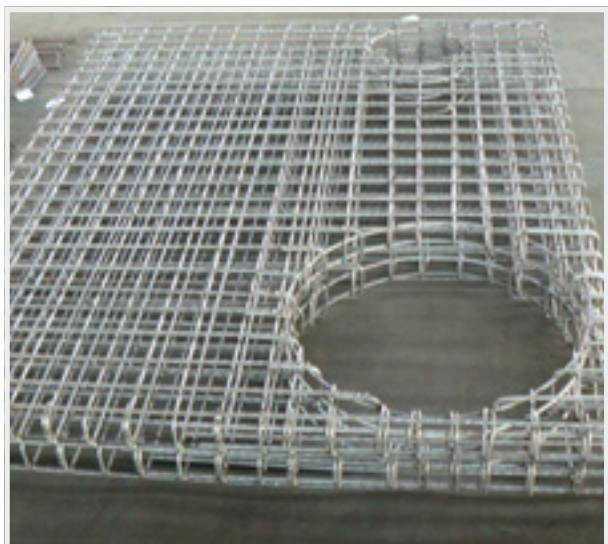
< Bewehrungskörbe für Schachtbauwerke >



< Individuell oder in Serienfertigung >



< Wandbewehrung für eine Arbeitsgrube >



< Abdeckplatte >

Eigenheimbau kostengünstig - rationell



**Alles aus einer Hand -
in einer Lieferung**

- Folie
- Stahl
- Abdichtung
- Blitzschutz
- Abstandshalter

spart Zeit und Transportkosten



< Blitzschutz und Fugenabdichtung >



< Ringanker als Schweißkonstruktion, vorgefertigt, für Transport vorbereitet >

Eigenheimbau kostengünstig - rationell



< **Zeit & Kosten sparen:** Bodenplattenrandbewehrung, vorgefertigt, mit Aufnahme für Fugenbereich >



< **Alternative zur Sauberkeitsschicht:** Einsatz von Noppenbahn unter der Bodenplatte >



< **Abdichtung der Fugen zwischen Kellerboden und zweischaliger Kellerwand mit Fugenblech >**

Bewehrungen für die Vorortmontage



< Bewehrung einer Zwischendecke mit aufgehender Wand >

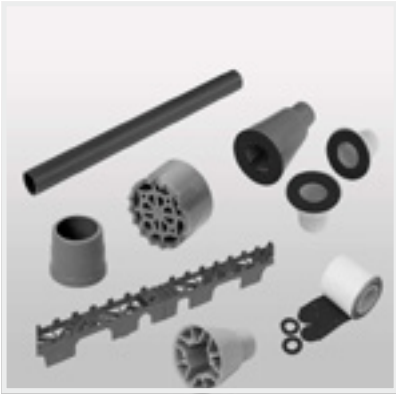


< Bewehrung Schwerlastfundament >

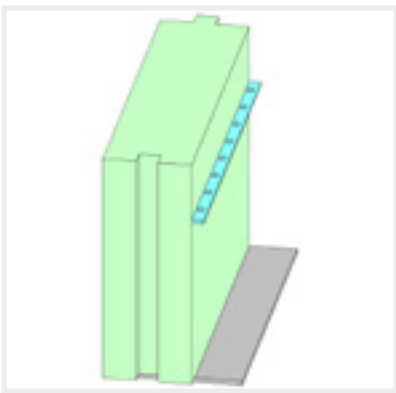


< Bewehrung Bodenplatte im Rundbecken einer Biogasanlage >

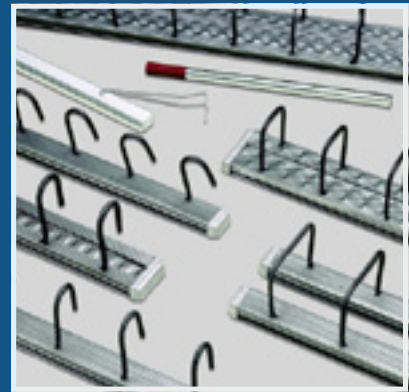
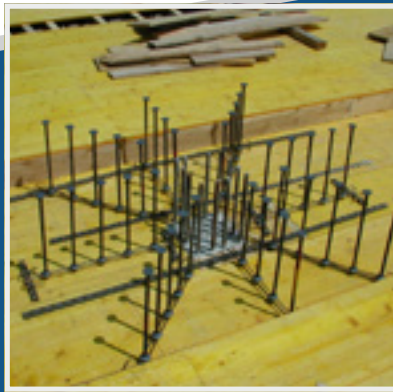
Auszug aus unserer Spezialartikelpalette



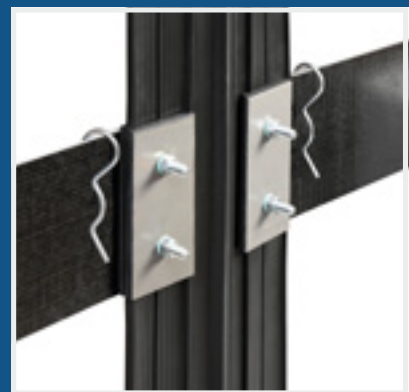
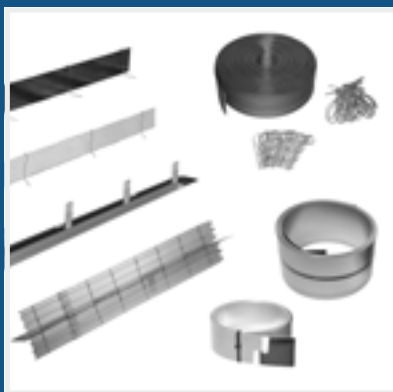
< Abstandshalter >



< Schalung >



< Befestigungs- und Bewehrungstechnik >



< Blitzschutz und Fugenabdichtung >

Eigener Fuhrpark - teilweise mit Entladetechnik



< Überbreite ... Deutschlandweit bis 3m Breite >

Was uns auszeichnet

- Schweißfachbetrieb zugelassen zum Schweißen von Betonstahl nach DIN EN ISO 17660-1, EN 1090 EXC 2
- zugelassen zum Kopfbolzenschweißen nach DIN EN ISO 14555
- ca. 40 qualifizierte Mitarbeiter
- Betriebsfläche 50.000 m², davon 7.000 m² kranbestrichene Hallenfläche
- seit 2002 Erfahrung im Stahlbetonbau
- werksseitige Vorfertigung von Bewehrungselementen
- Transport mit eigenen Fahrzeugen auch mit Entladetechnik
- Lieferung von Spezialartikeln für die Bauindustrie
Hierzu finden Sie nähere Informationen unter www.sth-hoffmann.de
- optimale Kundenbetreuung durch unseren Vertrieb
- Fremdüberwachung durch die SLV Halle GmbH



Kontakt

StH Stahlverarbeitung Hoffmann GmbH
Eisenbahnstraße 10 , 01979 Lauchhammer

Tel: 03574 46 799 0

Email: info@sth-hoffmann.de

www.sth-hoffmann.de

Ihre Ansprechpartner



Geschäftsführer

Herr Thomas Hoffmann

Email: thomas.hoffmann@sth-hoffmann.de



Prokurist

Frau Kathleen Lentzsch

E-mail: kathleen.lentzsch@sth-hoffmann.de

- Betonstahl, Formstahl
- Bewehrungskörbe
- Kopfbolzenschweißen
- Edelstahlschweißen
- Solarständersysteme
- Aluminiumprofile
- Schweißbetrieb

